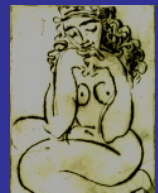


# Kolposkopische Nomenklatur

- **Hinselmann 1925**
  - Normale Befunde (orig. zirkuläre SH, Ektopie, Umwandlungszone)
  - Path. Befunde (Leukoplakie, Grund – Basis der Leukoplakie, Felderung, Erosio vera, adaptive Gefäßhypertrophie)
- **2. Weltkongress 1975 (Graz)**
  - normale Befunde (z.B. TZ), abnorme Befunde (z.B. Mosaik, Punktierung, atyp. Gefäße), verschiedene Befunde (z.B. Entzündung, Kondylom), nicht entscheidbare Befunde
- **Weltkongress 1978 Orlando / 1981 London**
  - Dignitätsbeurteilung, atyp. Transformationszone?
- **Deutschsprachiger Raum 1979**
  - Erweiterung der abnormen Befunde
- **7. Weltkongress 1990 Rom**
  - Innerhalb/außerhalb der TZ (Vulva? Penis? HPV?)
- **Weltkongress 2002 Barcelona**



# Kolposkopische Nomenklatur Rom 1990

## **A. Normale kolposkopische Befunde**

1. originäres Plattenepithel, Ektopie (Zylinderepithel), normale Transformationszone)

## **B. Abnorme kolposkopische Befunde**

### 1. Innerhalb der Transformationszone

- essigweißes Epithel\* - im Niveau, mikropapillär o. feinhöckrig
- Punktierung\*, Mosaik\*, Leukoplakie\*, jodnegative Bezirke, atypische Gefäße

### 2. Außerhalb der Transformationszone

- essigweißes Epithel\* - im Niveau, mikropapillär o. feinhöckrig
- Punktierung\*, Mosaik\*, Leukoplakie\*, jodnegative Bezirke, atypische Gefäße

## **C. Verdacht auf ein invasives Karzinom**

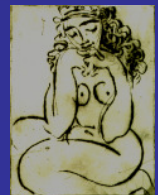
## **D. Ungenügende kolposkopische Beurteilung**

- Epithelgrenzen nicht sichtbar, schwere Entzündung o. Atrophie, Portio nicht einstellbar

## **E. Verschiedene kolposkopische Befunde**

- Entzündung, Kondylome, Atrophie, Ulkus, andere

\* Grad der Veränderung: zart, dünn – intensiv, grob, dick, atyp. Gefäße, Erosion



# Kolposkopische Nomenklatur Barcelona 2002

## IFCPC- Colposcopic Classification ( Barcelona 2002)

### **I. Normal** colposcopic findings:

Original squamous epithelium  
Columnar epithelium  
Transformation zone

### **II. Abnormal** colposcopic findings

Flat acetowithe epithelium  
Dense acetowithe epithelium\*  
Fine mosaic  
Coarse mosaic\*  
Fine puncation  
Coarse puncation\*  
Iodine partial positivity  
Iodine negativity\*  
Atypical vessels\*

\* Major changes

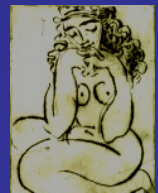
### **III.**Colposcopic features suggestive of **invasive cancer**

### **IV.Unsatisfactory colposcopy**

Squamocolumnar junction not visible  
Severe inflammation,-atrophy,trauma  
Cervix not visible

### **V. Miscellaneous findings**

Condylomata  
Keratosis  
Erosion  
Inflammation  
Atrophy  
Deciduosis  
Polyps



# Kolposkopische Nomenklatur Barcelona 2002

## **Transformationszone 1:**

Die Transformationszone liegt komplett ektozervikal, die Plattenepithel-Zylinderepithelgrenze ist vollständig einsehbar.

## **Transformationszone 2:**

Die Transformationszone hat eine endozervikale Komponente, die Plattenepithel-Zylinderepithelgrenze ist (z.B. auch nach Spreizung) im Zervikalkanal vollständig einsehbar.

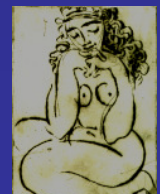
## **Transformationszone 3:**

Die Transformationszone hat eine endozervikale Komponente, die Plattenepithel-Zylinderepithelgrenze ist (z.B. auch nach Spreizung) im Zervikalkanal nicht vollständig einsehbar.



# Kolposkopische Nomenklatur Rio 2011

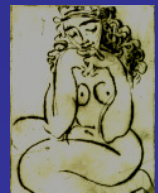
2011 IFPC colposcopic terminology of the cervix <sup>1</sup>			
General assessment		<ul style="list-style-type: none"> <li>Adequate/inadequate for the reason ... (i.e.: cervix obscured by inflammation, bleeding, scar)</li> <li>Squamo-columnar Junction visibility: completely visible, partially visible, not visible</li> <li>Transformation zone types 1,2,3</li> </ul>	
Normal colposcopic findings		Original squamous epithelium: <ul style="list-style-type: none"> <li>Mature</li> <li>Atrophic</li> </ul> Columnar epithelium <ul style="list-style-type: none"> <li>Ectopy</li> </ul> Metaplastic squamous epithelium <ul style="list-style-type: none"> <li>Nabothian cysts</li> <li>Crypt (gland) openings</li> </ul> Deciduosis in pregnancy	
Abnormal colposcopic findings	General principles	Location of the lesion: Inside or outside the T-zone, Location of the lesion by clock position Size of the lesion: Number of cervical quadrants the lesion covers, Size of the lesion in percentage of cervix,	
	Grade 1 (Minor)	Thin aceto-white epithelium Irregular, geographic border	Fine mosaic, Fine punctuation
	Grade 2 (Major)	Dense aceto-white epithelium, Rapid appearance of acetowhitening, Cuffed crypt (gland) openings	Coarse mosaic, Coarse punctuation, Sharp border, Inner border sign, Ridge sign
	Non specific	Leukoplakia (keratosis, hyperkeratosis), Erosion Lugol's staining (Schiller's test): stained/non-stained	
Suspicious for invasion		Atypical vessels Additional signs: Fragile vessels, Irregular surface, Exophytic lesion, Necrosis, Ulceration (necrotic), tumor/gross neoplasm	
Miscellaneous finding		Congenital transformation zone, Condyloma, Polyp (Ectocervical/ endocervical) Inflammation,	Stenosis, Congenital anomaly, Post treatment consequence, Endometriosis



# Kolposkopische Nomenklatur Rio 2011

## 2011 IFPCPC colposcopic terminology of the cervix – addendum<sup>1</sup>

Excision treatment types	Excision type 1,2,3
Excision specimen dimensions	<p>Length - the distance from the distal/external margin to the proximal/internal margin</p> <p>Thickness - the distance from the stromal margin to the surface of the excised specimen.</p> <p>Circumference (Optional)- the perimeter of the excised specimen</p>

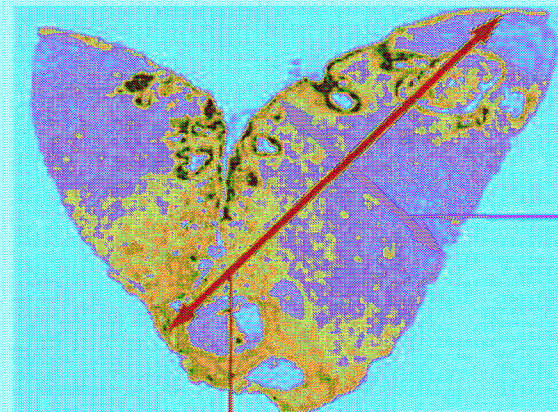


# Kolposkopische Nomenklatur Rio 2011

Tabella 8

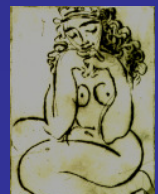
## Kolposkopische Nomenklatur Cervix uteri – Addendum

Exzisionstypen	Typ 1 – flach Typ 2 – mittel Typ 3 – steil
Dimensionen des Konisationspräparats	Höhe (Länge): Distanz zervikaler zu vaginalem Rezektionarand (1)
	Breite: Distanz stromaler Rezektionarand zu epithelialer Oberfläche (2)
	Zirkumferenz (optional): Perimeter des geöffneten Konuspräparats



Höhe (Länge) des Konisationspräparats (1)

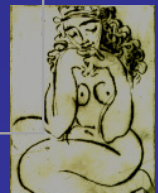
Breite des Konus (2)



# Kolposkopische Nomenklatur Rio 2011

## Abnormal Colposcopic Findings Minor changes

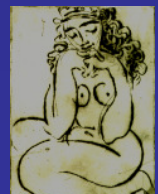
Abnormal colposcopic findings	Abnorme kolposkopische Befunde
<u>a) Minor changes</u>	<u>a) Minor changes</u>
Thin acetowhite epithelium, irregular geographic border	Semitransparentes essigweißes Epithel, unscharfe äußere Begrenzung
Fine mosaic	Zartes Mosaik
Fine punctation	Zarte Punktierung



# Kolposkopische Nomenklatur Rio 2011

## Abnormal Colposcopic Findings Minor changes

- Weiche Oberfläche mit unscharfer äußerer Begrenzung.
- Semitransparente essigweiße Reaktion, die langsam auftritt und schnell wieder abklingt.
- Zarte Punktierung, zartes, regelmäßiges Mosaik.

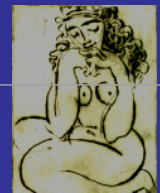


# Kolposkopische Nomenklatur Rio 2011

## Abnormal Colposcopic Findings

### Major changes

Abnormal colposcopic findings	Abnorme kolposkopische Befunde
<u>b) Major changes</u>	<u>b) Major changes</u>
Dense acetowhite epithelium, sharp border, cuffed crypt (gland) openings	Nichttransparentes essigweißes Epithel , scharf begrenzt, prominente Drüsenausführungsgänge
Coarse mosaic	Grobes Mosaik
Coarse punctation	Grobe Punktierung
Inner border sign	Unterschiedliche Weißfärbung innerhalb einer Läsion
Ridge sign	Zungenphänomen



# Kolposkopische Nomenklatur Rio 2011

## Abnormal Colposcopic Findings

### Major changes

- Allgemein weiche Oberfläche mit scharfer äußerer Begrenzung zum physiologischen Epithel.
- Stark weiße Essigreaktion, die schnell eintritt, langsam wieder abklingt und austernweiß imponieren kann.
- prominente Drüsenausführungsgänge (offene Drüsen mit Randwall)
- Grobe Punktierung, irreguläres Mosaik mit einem größeren Durchmesser der Felder.
- Die Mosaikbezirke können klein oder gross sein.
- Unterschiedliche Essigreaktion innerhalb einer Läsion, Läsionen können zungenförmig in das Drüsenepithel hereinragen



# Kolposkopische Nomenklatur Rio 2011

## Abnormal Colposcopic Findings

### Non specific signs

Abnormal colposcopic findings	Abnorme kolposkopische Befunde
<u>c) Non specific</u>	<u>c) Nicht spezifisch</u>
Leukoplakia (keratosis, hyperkeratosis)	Leukoplakie (Keratose, Hyperkeratose)
Erosion	Erosion
Lugol's staining (Schillertest) stained/not stained	Lugol'sche Probe (Schillertest): positive/negative Färbung



# Kolposkopische Nomenklatur Rio 2011

## Abnormal Colposcopic Findings

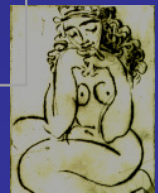
### Non specific signs

- Jodreaktion negativ, ohne Anfärbung, (Zylinderepithel)
- Jodreaktion positiv, kastanienbraun (glykogenhaltiges Plattenepithel)
- Jodreaktion gering, gelb – ocker (Metaplasie, Dysplasie)



Kolposkopische Nomenklatur Rio 2011  
 Abnormal Colposcopic Findings  
 Colposcopic features suspicious for invasion

<b>III. Colposcopic features suggestive of invasive cancer</b>	<b>III. Kolposkopische Befunde bei V.a. ein invasives Karzinom</b>
Atypische Gefäße	Atypische Gefäße
Additional signs: Fragile vessels, Irregular surface, Exophytic lesion, Necrosis, Ulceration (necrotic), tumor/gross neoplasm	Vulnerable Gefäße, unregelmäßige Oberfläche, exophytischer Tumor, Nekrose, Ulkus



# Kolposkopische Nomenklatur Rio 2011

2011 IFPC clinical/colposcopic terminology of the <b>vagina</b> <sup>1</sup>		
General assessment	Adequate/inadequate for the reason (i.e: inflammation, bleeding, scar) Transformation zone	
Normal colposcopic findings	Squamous epithelium: <ul style="list-style-type: none"> <li>• Mature</li> <li>• Atrophic</li> </ul>	
Abnormal colposcopic findings	General principles	Upper third /lower 2 thirds, Anterior/posterior/lateral (right or left),
	Grade 1 (Minor)	Thin aceto-white epithelium Fine punctuation Fine mosaic
	Grade 2 (Major)	Dense aceto-white epithelium, Coarse punctuation Coarse mosaic
	Suspicious for invasion	Atypical vessels Additional signs: Fragile vessels, Irregular surface, Exophytic lesion, Necrosis, Ulceration (necrotic), tumor/gross neoplasm
	Non-specific	Columnar epithelium (adenosis) Lesion staining by Lugol's solution (Schiller's test): Stained/non-stained, Leukoplakia
Miscellaneous findings	Erosion (traumatic), condyloma, polyp, cyst, endometriosis, inflammation, vaginal stenosis, Congenital transformation zone	

